

秋 田 自 動 車 道

山内PA ～ 横手IC間舗装詳細設計

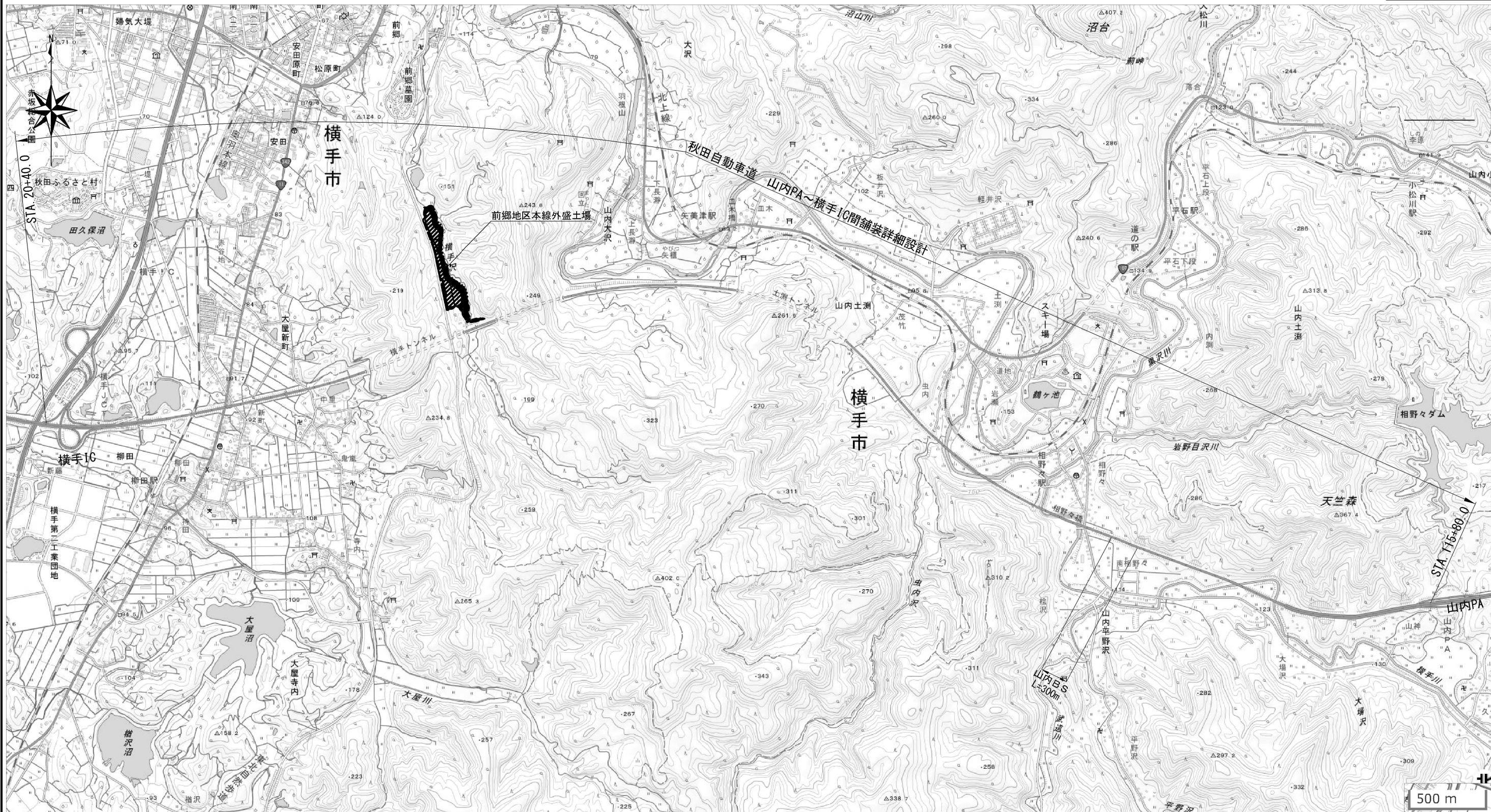
参 考 図

令和 8 年 6 月

東日本高速道路株式会社
東北支社横手工事事務所

目 次

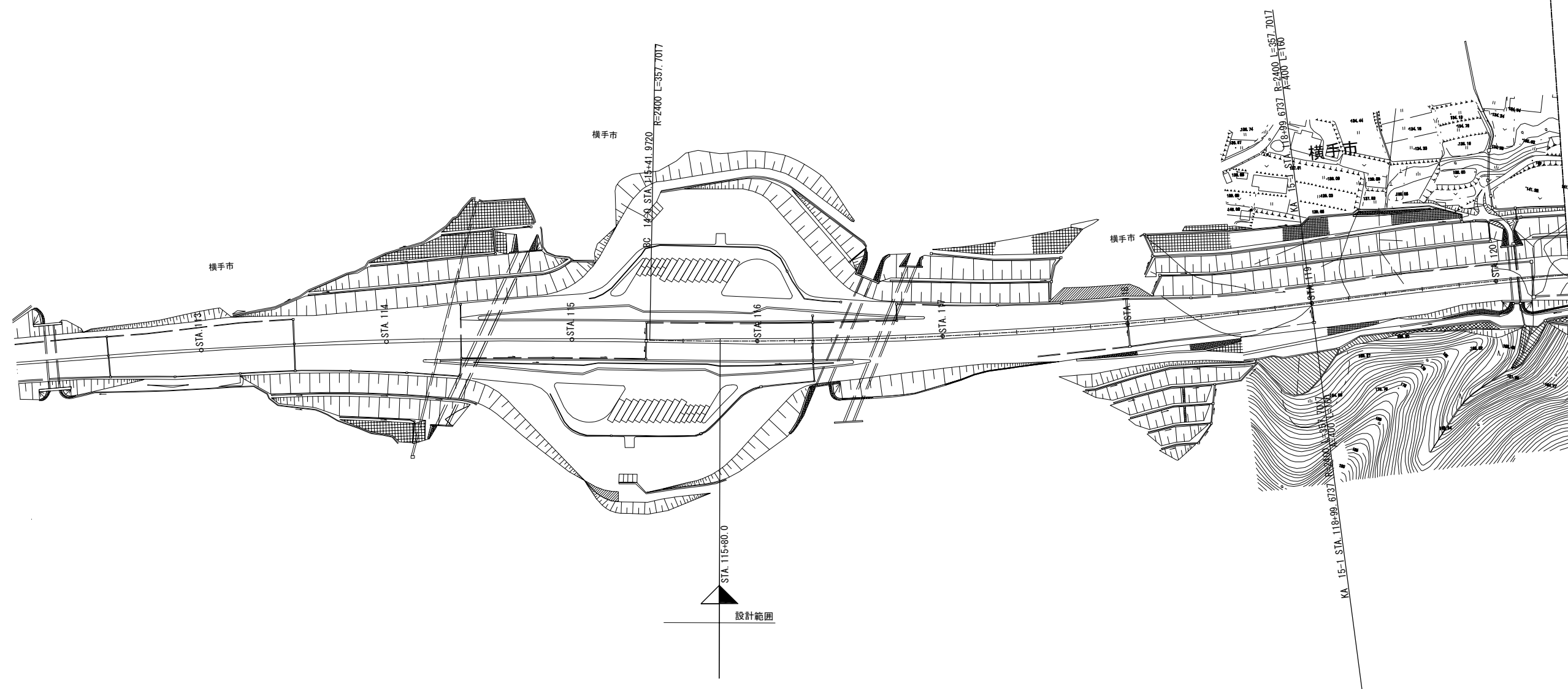
1. 位置図	1
2. 本線部 平面図（1）～（12）	2～13
3. 前郷地区本線外盛土場 全体平面図	14
4. 前郷地区本線外盛土場 平面図（1）～（3）	15～17
5. 山内バスストップ 平面図	18



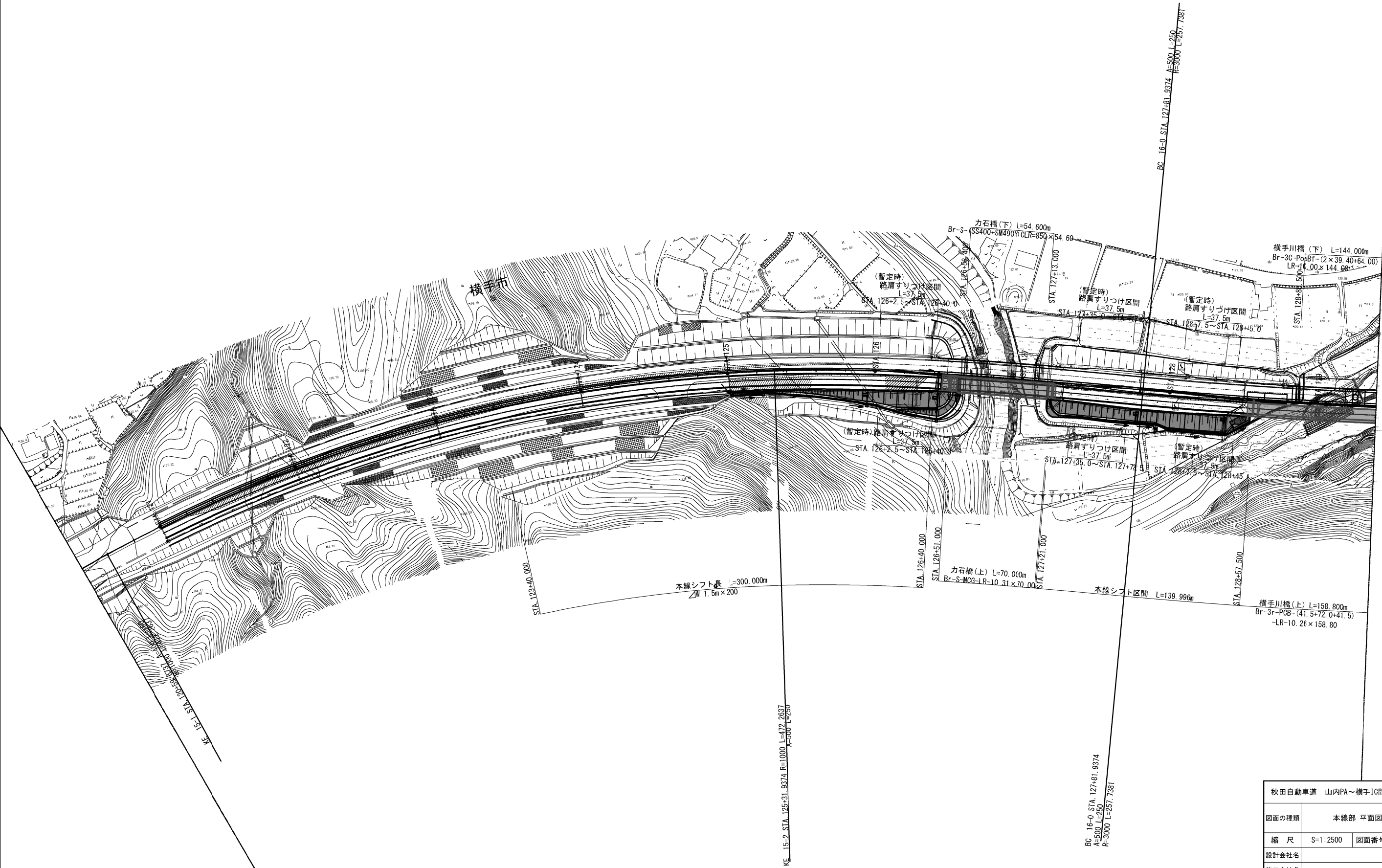
注)
・国土地理院地図を引用して作成

秋田自動車道 山内PA～横手IC間舗装詳細設計			
図面の種類	位 置 図		
縮 尺	S=1/25000	図面番号	/
設計会社名			
施工会社名			
事務所名	東日本高速道路株式会社 東北支社 横手工事事務所		

本線部 平面図（１） $S=1:2500$

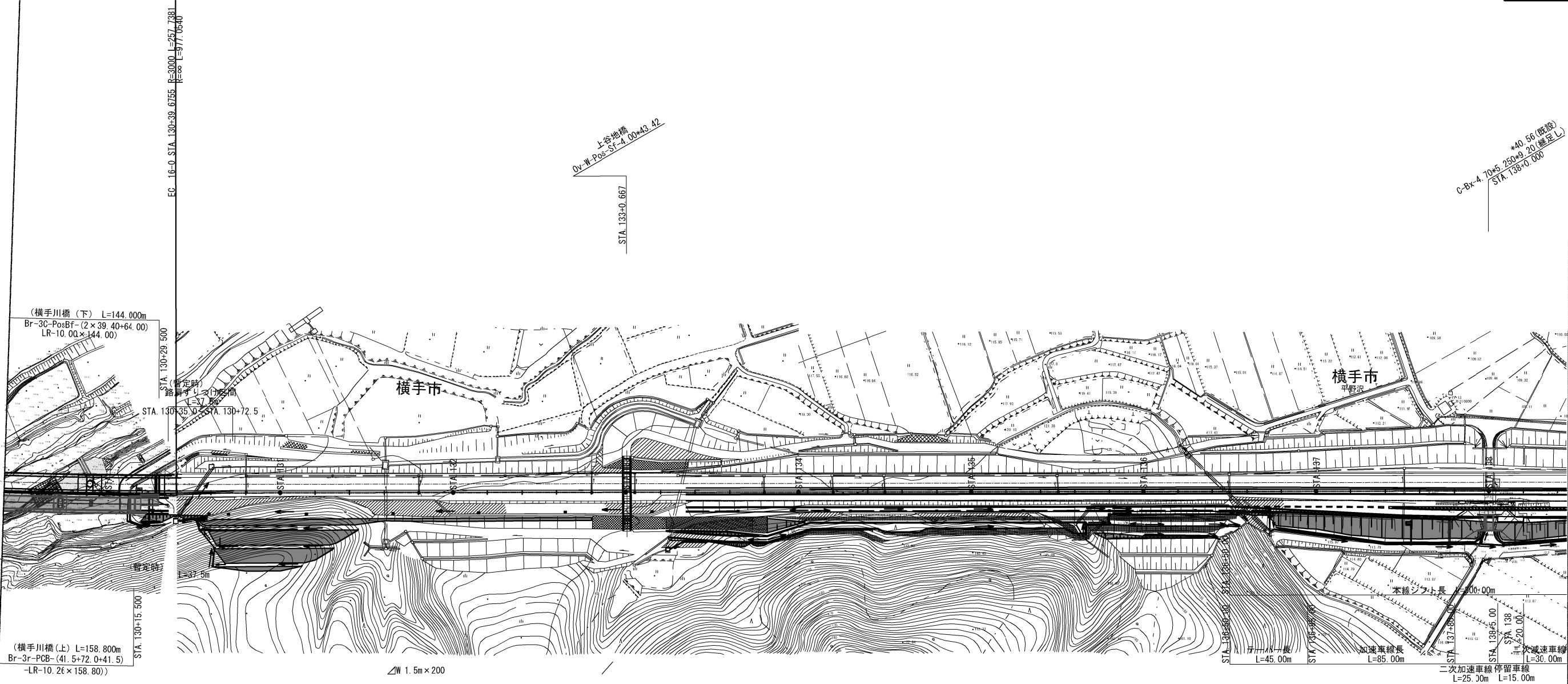


秋田自動車道 山内PA～横手IC間舗装詳細設計			
図面の種類	本線部 平面図（１）		
縮 尺	$S=1:2500$	図面番号	/
設計会社名			
施工会社名			
事務所名	東日本高速道路株式会社 東北支社 横手工務事務所		



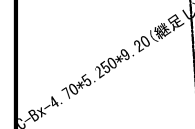
秋田自動車道 山内PA～横手IC間舗装詳細設計			
図面の種類	本線部 平面図（2）		
縮 尺	S=1:2500	図面番号	/
設計会社名			
施工会社名			
事務所名	東日本高速道路株式会社 東北支社 横手工務事務所		

本線部 平面図（3）
S=1:2500



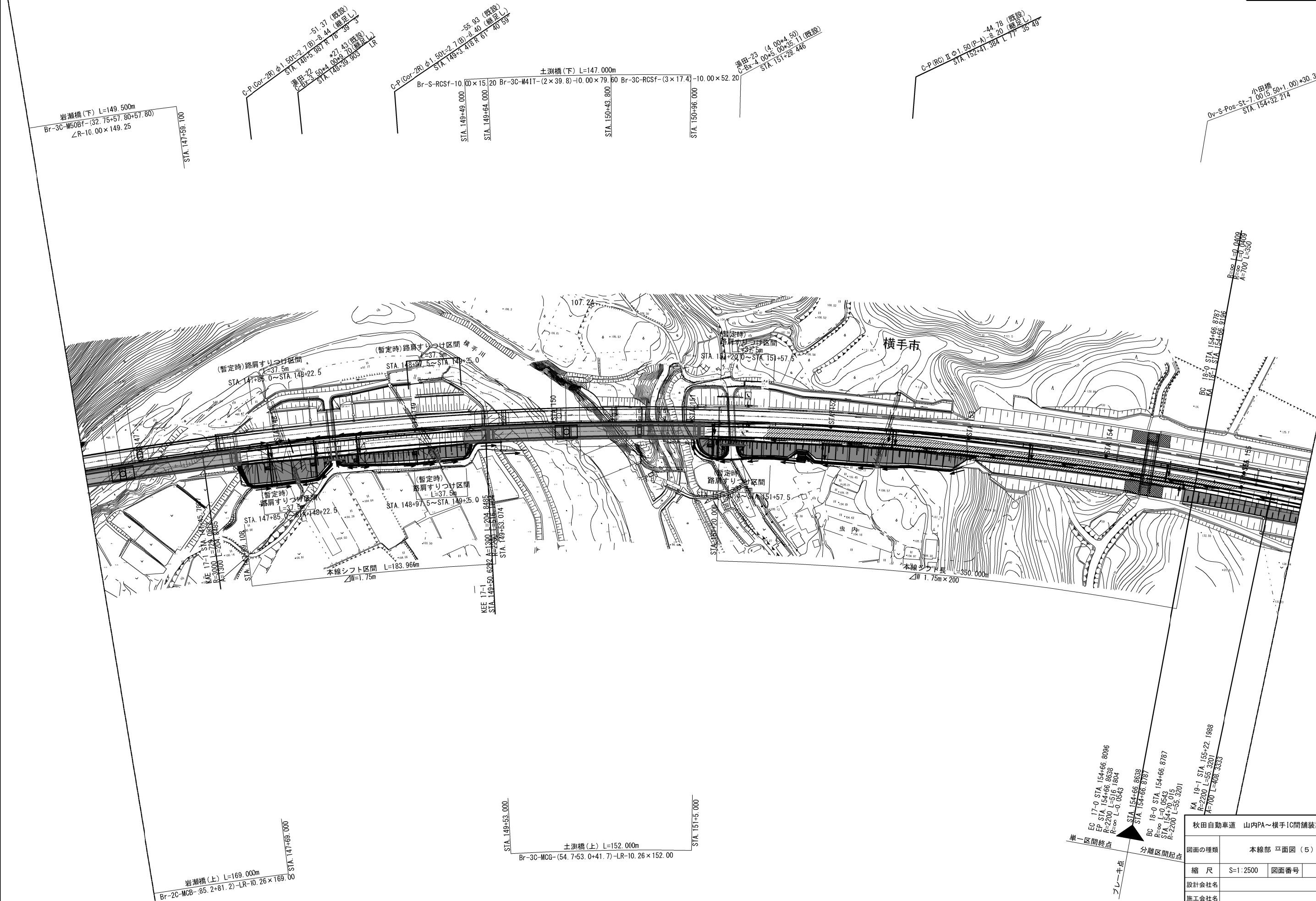
秋田自動車道 山内PA～横手IC間舗装詳細設計			
図面の種類	本線部 平面図（3）		
縮 尺	S=1:2500	図面番号	/
設計会社名			
施工会社名			
事務所名	東日本高速道路株式会社 東北支社 横手工務事務所		

S=1 : 2500

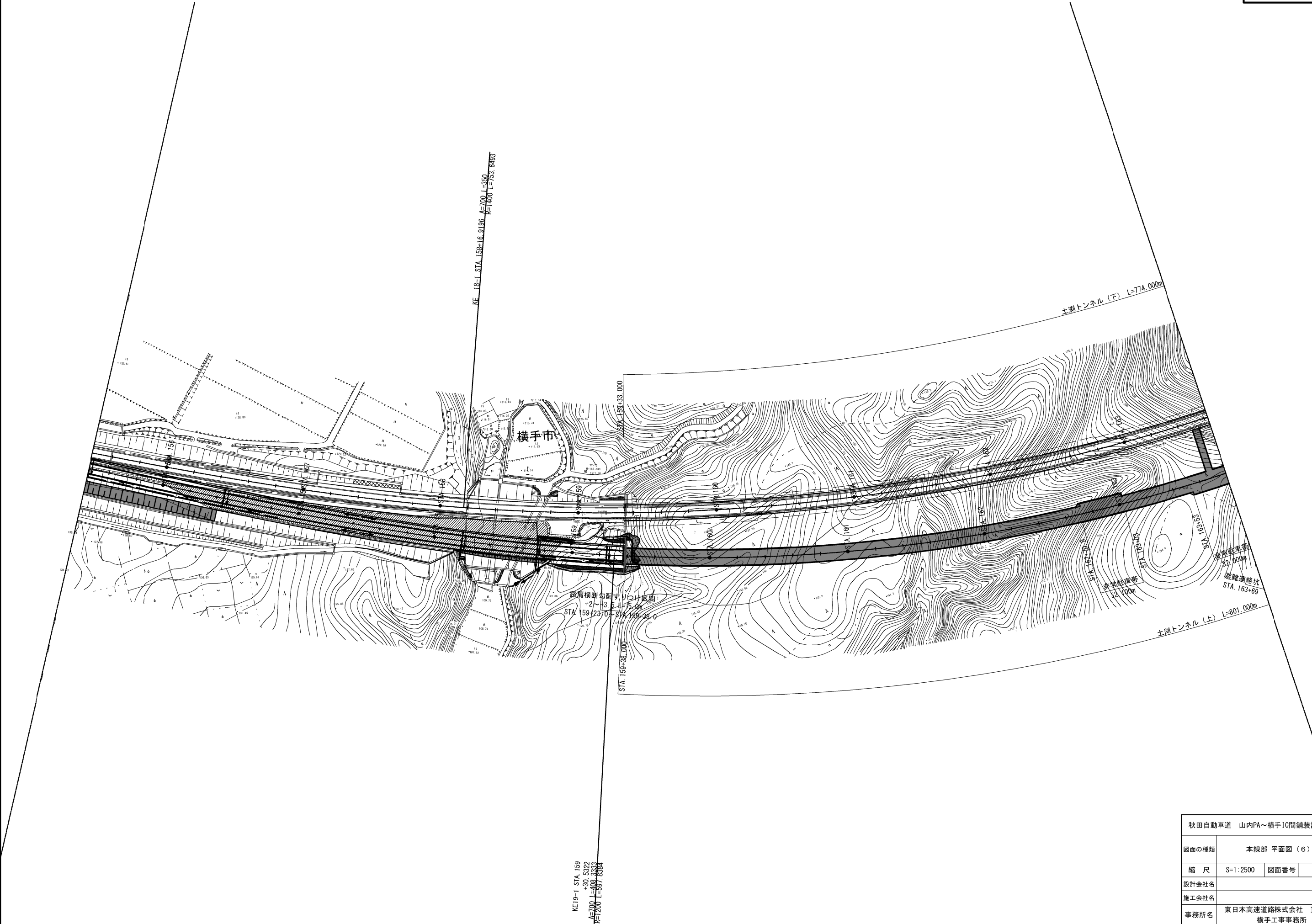


秋田自動車道 山内PA～横手IC間舗装詳細設計			
図面の種類	本線部 平面図（４）		
縮 尺	S=1:2500	図面番号	/
設計会社名			
施工会社名			
事務所名	東日本高速道路株式会社 東北支社 横手二事事務所		

本線部 平面図 (5) S=1:2500

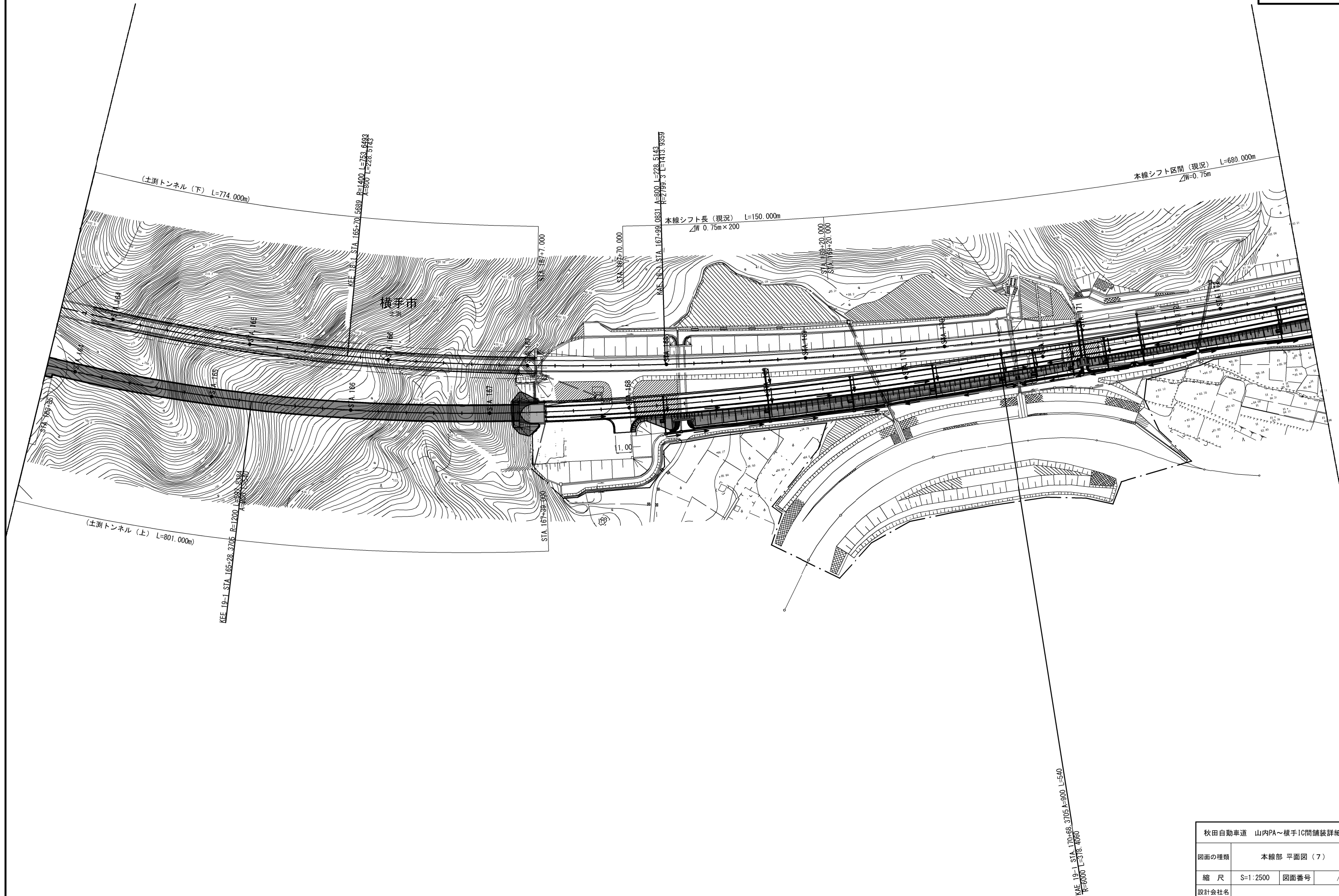


秋田自動車道 山内PA～横手IC間舗装詳細設計			
図面の種類	本線部 平面図 (5)		
縮 尺	S=1:2500	図面番号	/
設計会社名			
施工会社名			
事務所名	東日本高速道路株式会社 東北支社 横手工務事務所		

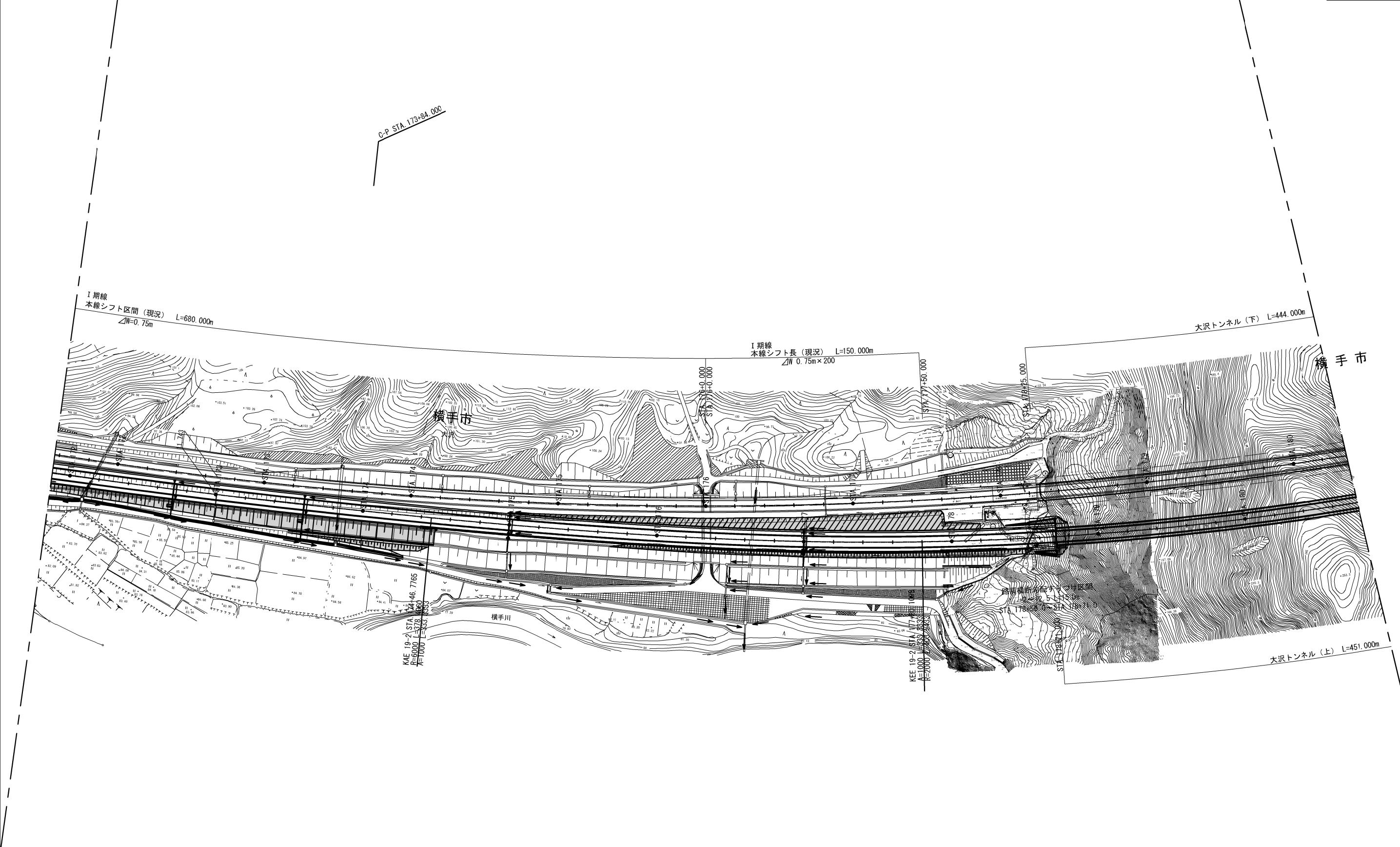


秋田自動車道 山内PA～横手IC間舗装詳細設計			
図面の種類	本線部 平面図（6）		
縮 尺	S=1:2500	図面番号	/
設計会社名			
施工会社名			
事務所名	東日本高速道路株式会社 東北支社 横手工務事務所		

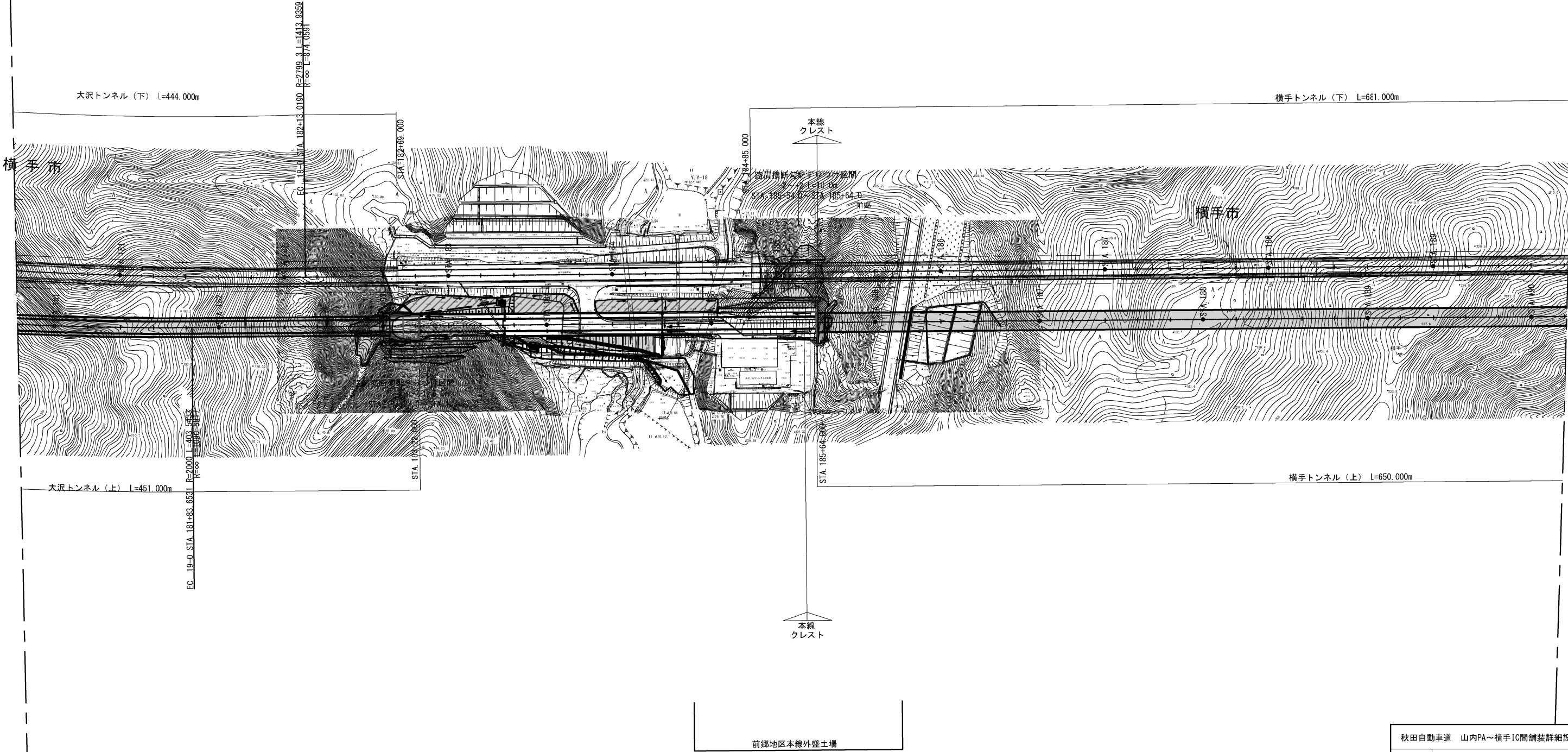
本線部 平面図（7）_{S=1:2500}



秋田自動車道 山内PA～横手IC間舗装詳細設計			
図面の種類	本線部 平面図（7）		
縮 尺	S=1:2500	図面番号	/
設計会社名			
施工会社名			
事務所名	東日本高速道路株式会社 東北支社 横手工務事務所		



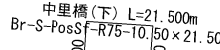
秋田自動車道 山内PA～横手IC間舗装詳細設計			
図面の種類	本線部 平面図（8）		
縮 尺	S=1:2500	図面番号	/
設計会社名			
施工会社名			
事務所名	東日本高速道路株式会社 東北支社 横手二事務所		



秋田自動車道 山内PA～横手IC間舗装詳細設計			
図面の種類	本線部 平面図（9）		
縮 尺	S=1:2500	図面番号	/
設計会社名			
施工会社名			
事務所名	東日本高速道路株式会社 東北支社 横手工事事務所		

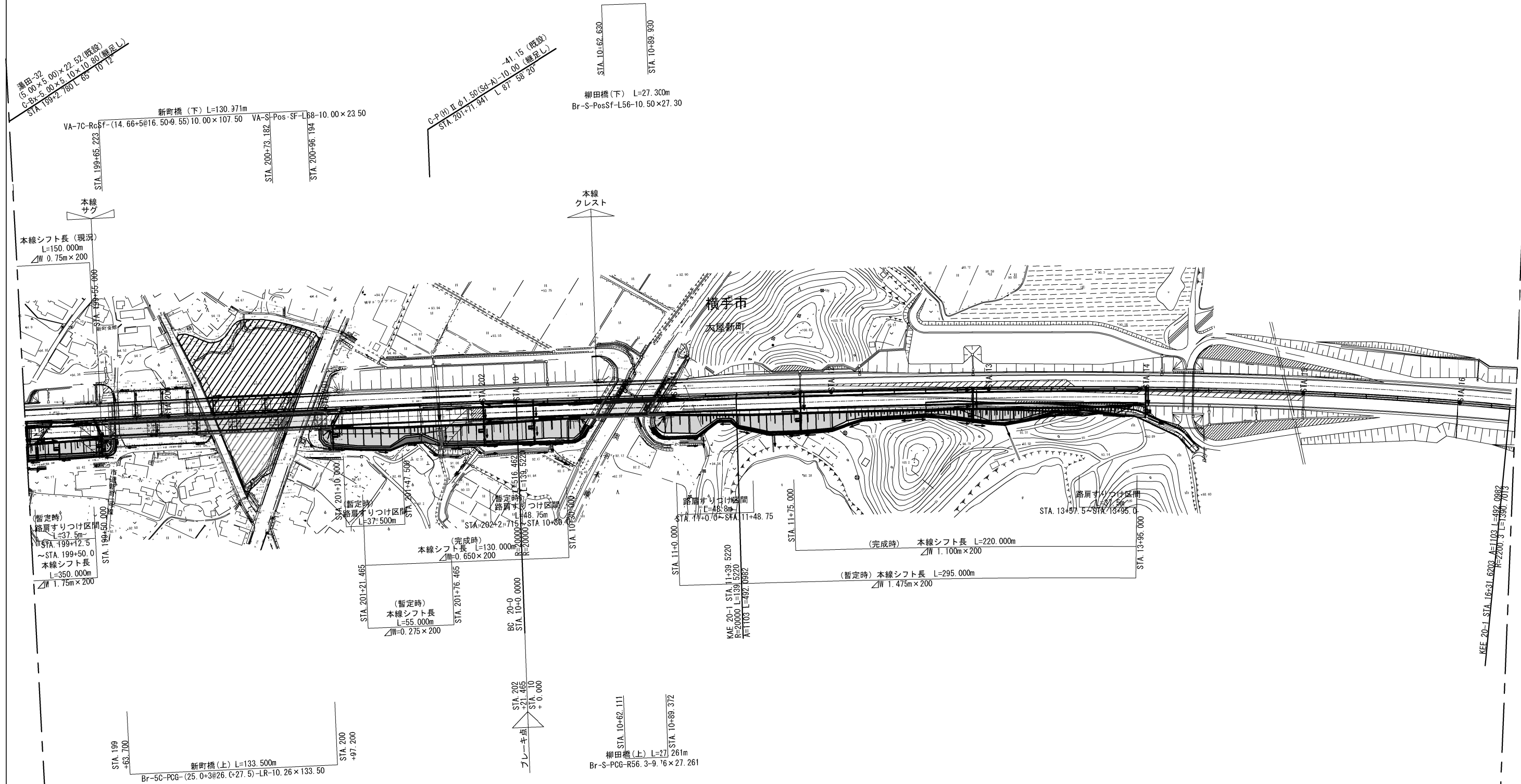
S=1 : 2500

11 / 18

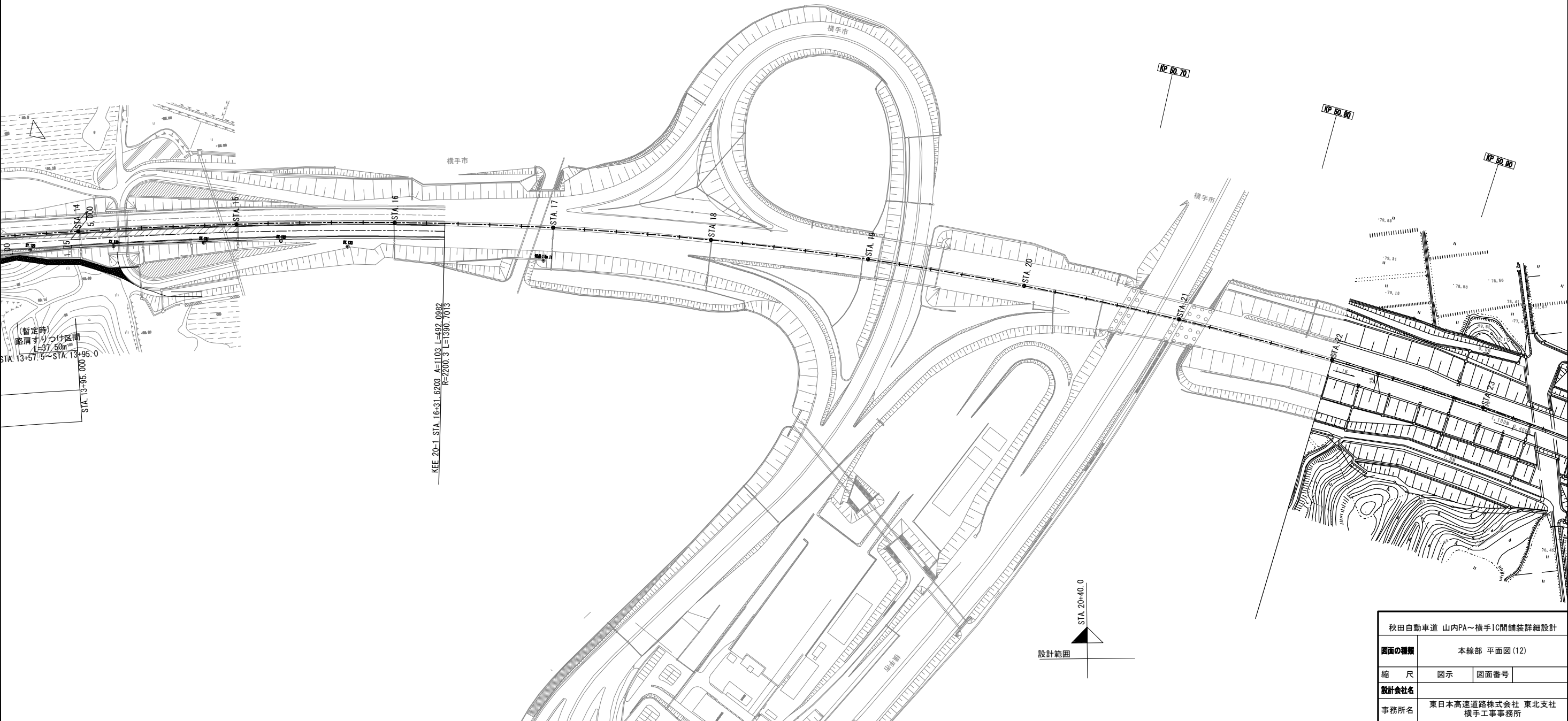


秋田自動車道 山内PA～横手IC間舗装詳細設計			
図面の種類	本線部 平面図 (10)		
縮 尺	S=1:2500	図面番号	/
設計会社名			
施工会社名			
事務所名	東日本高速道路株式会社 東北支社 横手工事事務所		

本線部 平面図 (11) S=1:2500

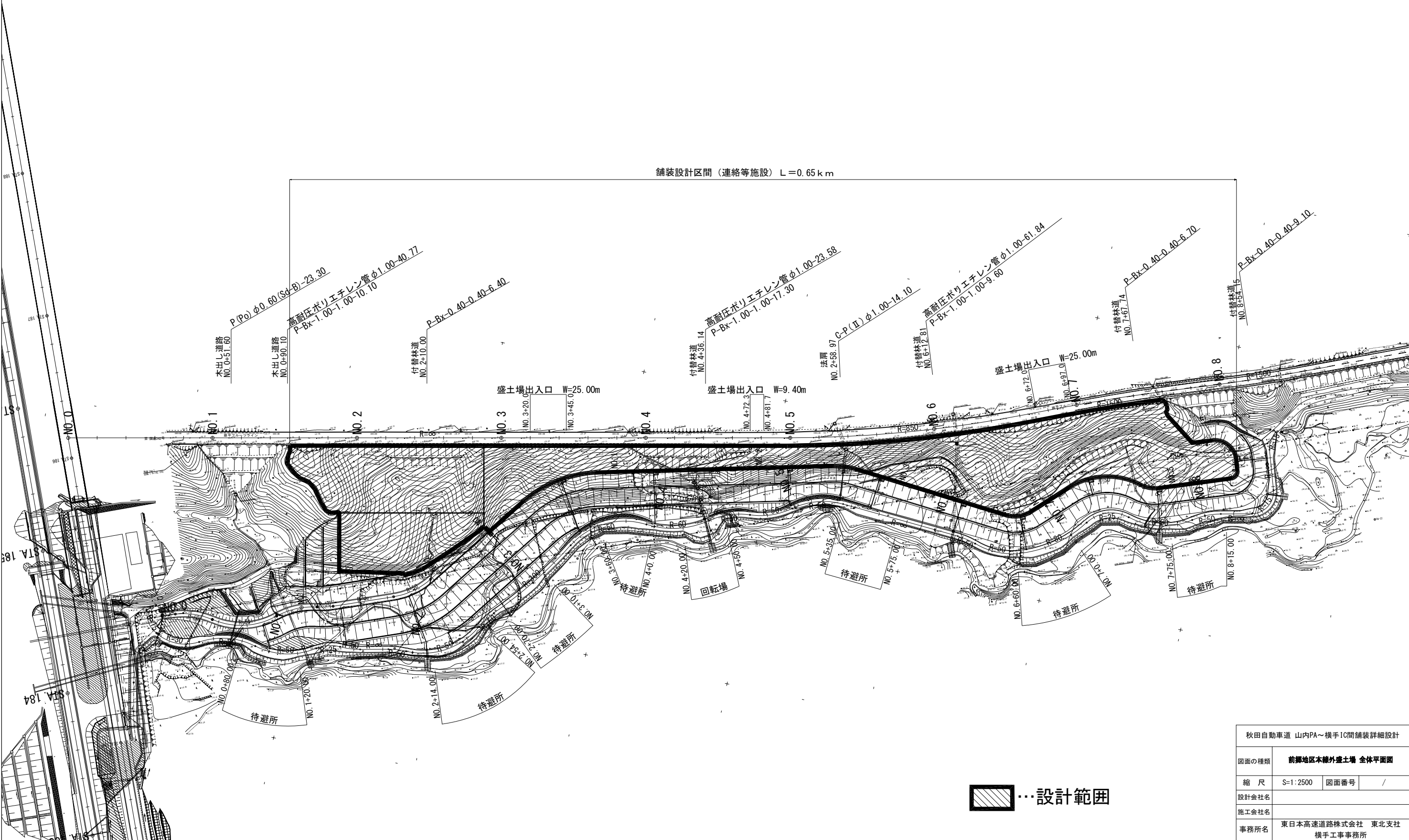


秋田自動車道 山内PA～横手IC間舗装詳細設計			
図面の種類	本線部 平面図 (11)		
縮 尺	S=1:2500	図面番号	/
設計会社名			
施工会社名			
事務所名	東日本高速道路株式会社 東北支社 横手工事事務所		



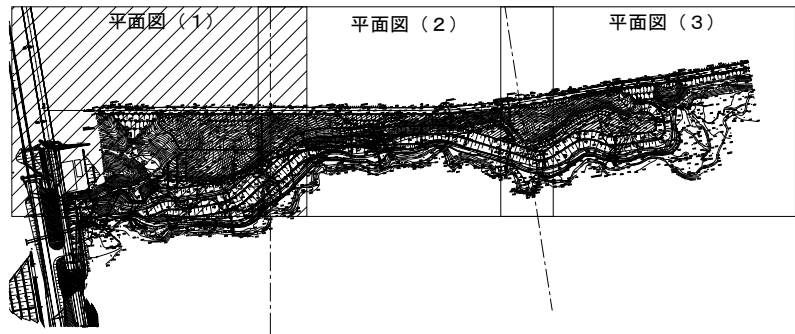
前郷地区本線外盛土場 全体平面図

S=1:2500

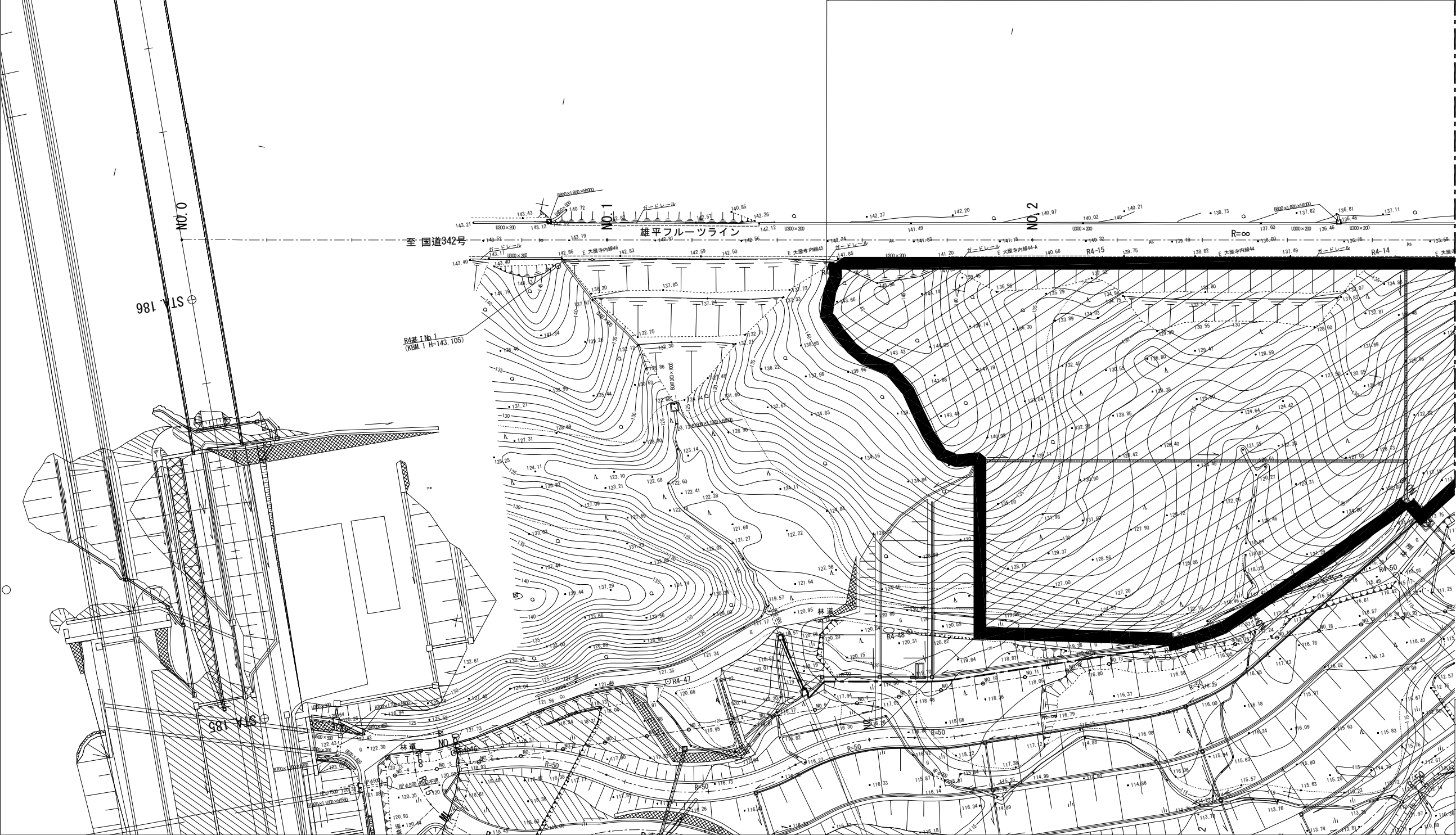


秋田自動車道 山内PA～横手IC間舗装詳細設計			
図面の種類	前郷地区本線外盛土場 全体平面図		
縮 尺	S=1:2500	図面番号	/
設計会社名			
施工会社名			
事務所名	東日本高速道路株式会社 東北支社 横手工務事務所		

前郷地区本線外盛土場 平面図（1）
S=1:1000



舗装設計区間（連絡等施設） $L=0.65\text{ km}$



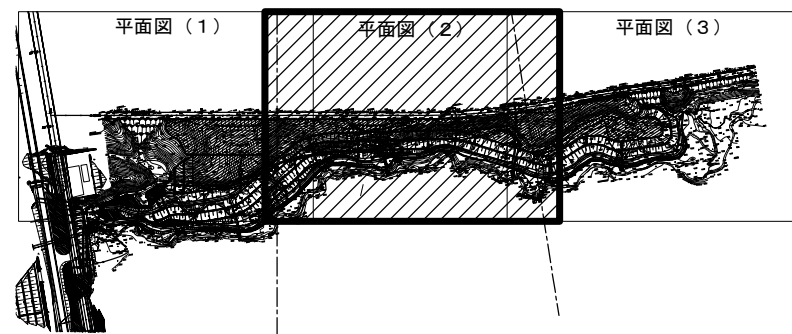
...設計範囲

秋田自動車道 山内PA～横手IC間舗装詳細設計

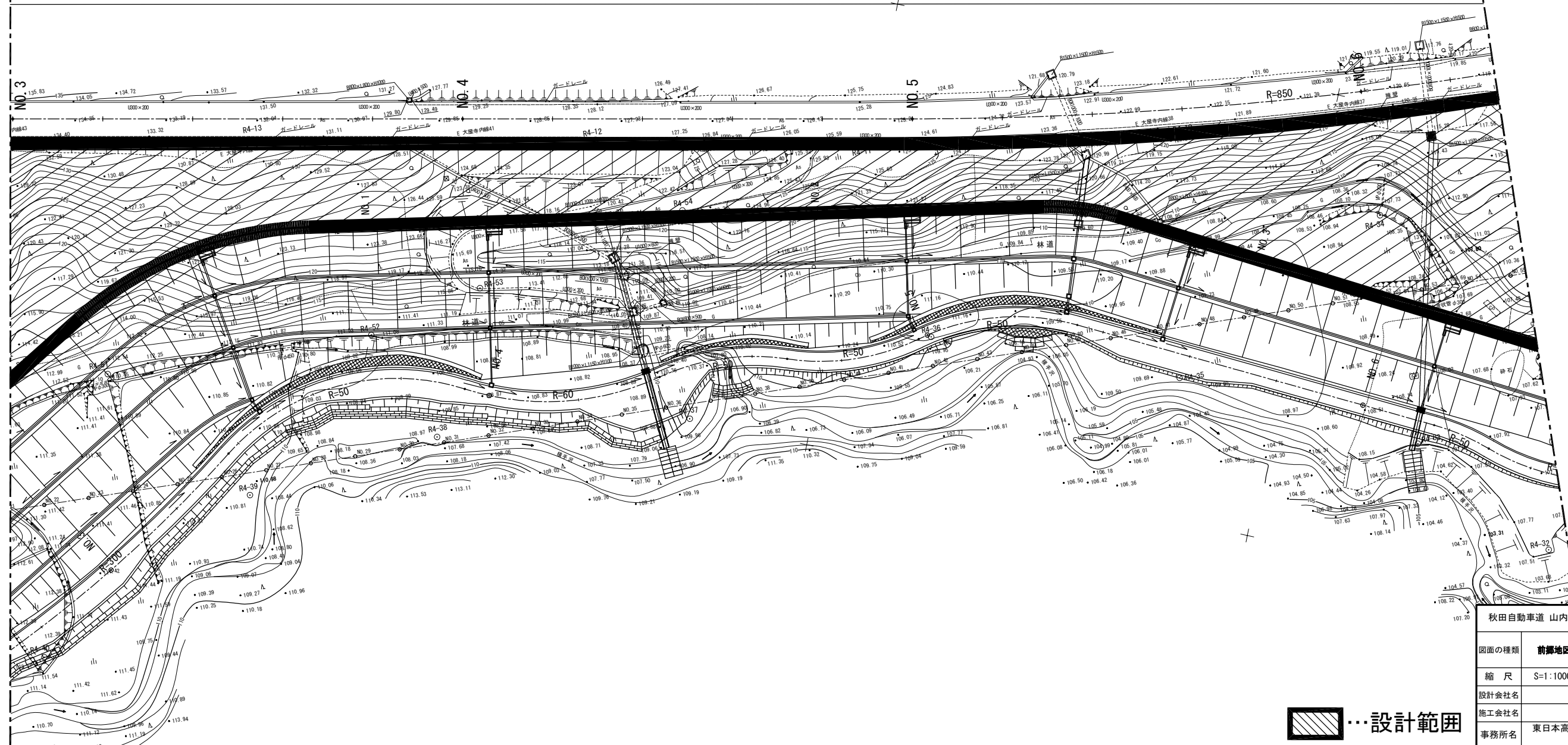
図面の種類	前郷地区本線外盛土場 平面図（1）	
縮 尺	S=1:1000	図面番号 /
設計会社名		
施工会社名		
事務所名	東日本高速道路株式会社 東北支社 横手工務事務所	

前郷地区本線外盛土場 平面図（2）_{S=1:1000}

16 / 18

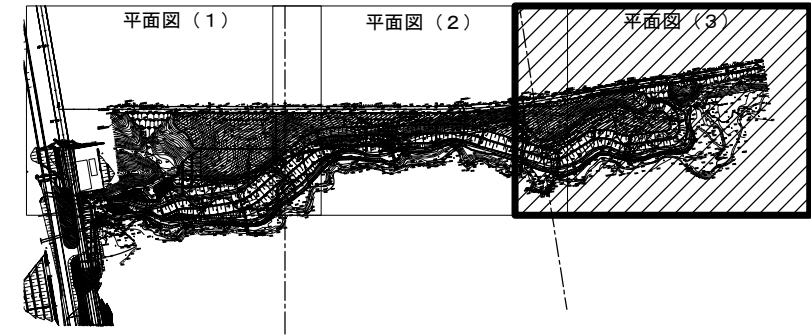


舗装設計区間（連絡等施設） $L=0.65\text{ km}$

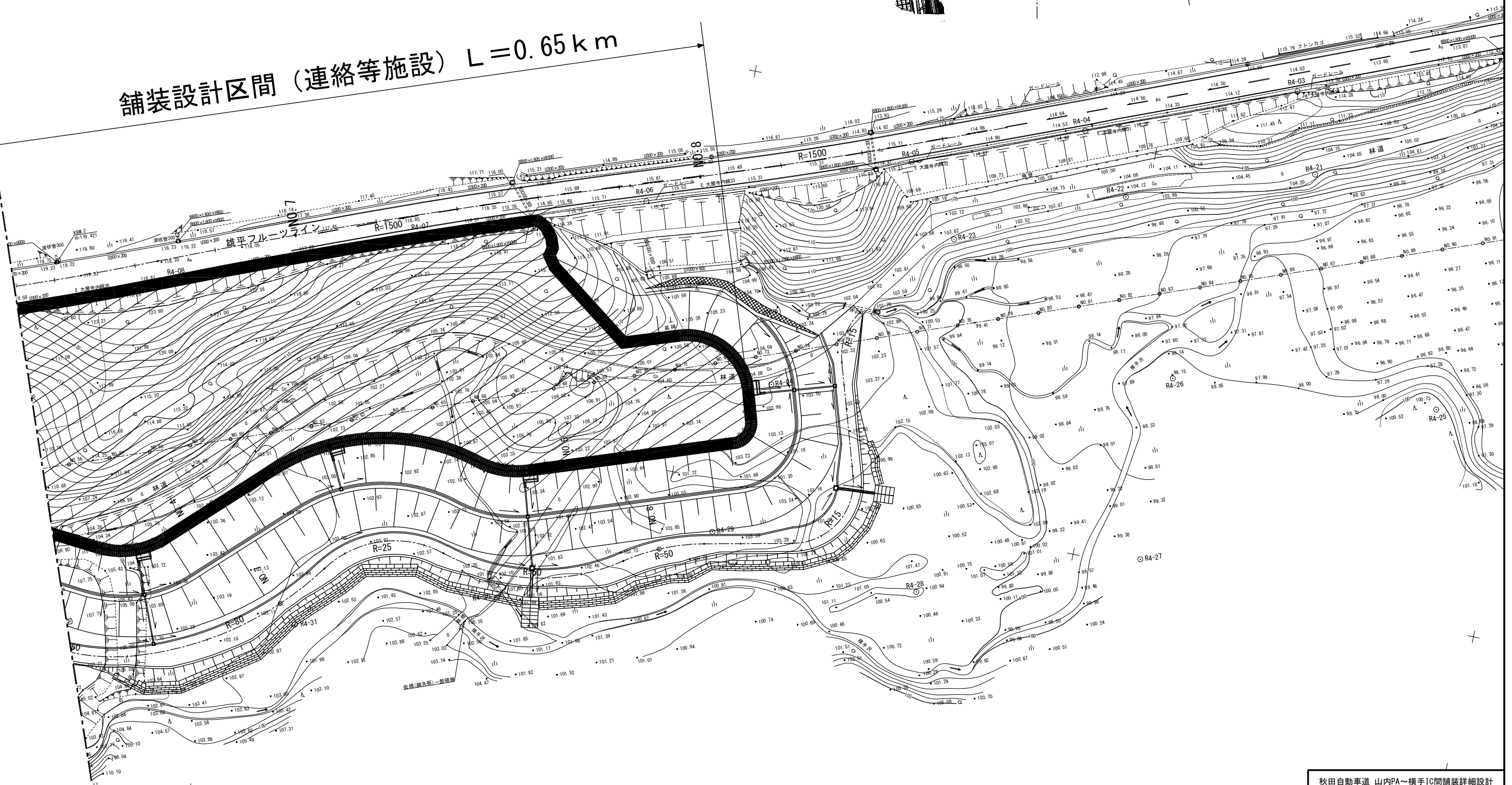



秋田自動車道 山内PA～横手IC間舗装詳細設計

図面の種類	前郷地区本線外盛土場 平面図（2）		
縮 尺	S=1:1000	図面番号	/
設計会社名			
施工会社名			
事務所名	東日本高速道路株式会社 東北支社 横手工事事務所		



舗装設計区間（連絡等施設） $L=0.65 \text{ km}$

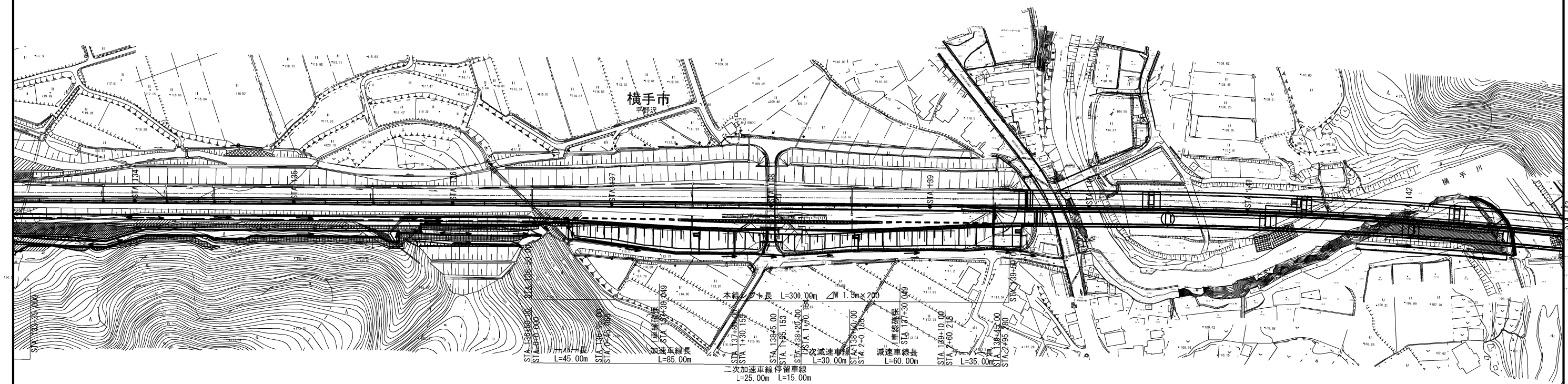


…設計範圍

秋田自動車道 山内PA～横手IC間舗装詳細設計			
図面の種類	前郷地区本線外盛土場 平面図 (3)		
縮 尺	S=1:1000	図面番号	/
設計会社名			
施工会社名			
事務所名	東日本高速道路株式会社 東北支社 横手工事事務所		

山内バスストップ 平面図

S=1:2500



秋田自動車道 山内PA～横手IC間舗装詳細設計			
図面の種類	山内バスストップ平面図		
縮 尺	S=1:2500	図面番号	/
設計会社名			
施工会社名			
事務所名	東日本高速道路株式会社 東北支社 横手工務事務所		